

Die 7 respeggt-Regeln

Anforderungen an Packstellen

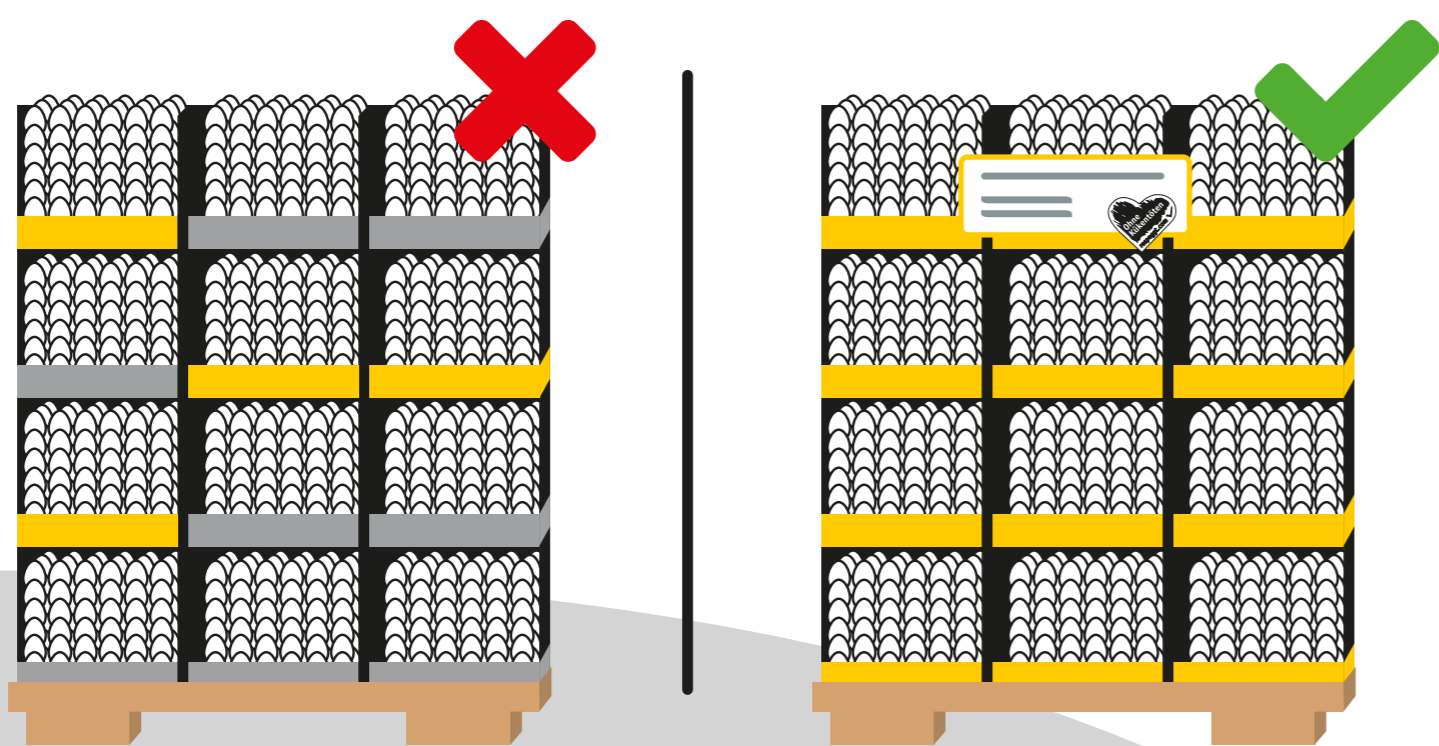


1

Alle Mitarbeiter*innen kennen und befolgen die respeggt-Regeln zum Umgang mit den respeggt-Eiern.



2



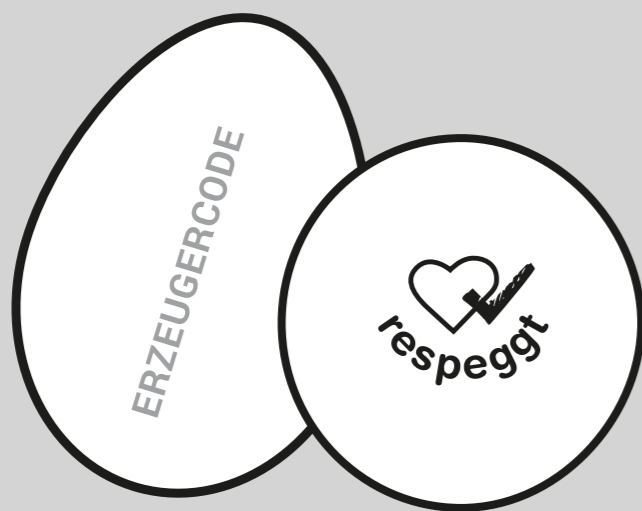
Die respeggt-Eier müssen immer **getrennt** von konventionellen Eiern gesammelt, innerhalb des Betriebs transportiert und sortiert, auf Höcker gepackt und palettiert werden.

3

Die relevanten Dokumente wie Lieferscheine, Frachtpapiere und Rechnungen müssen immer mit dem Zusatz **respeggt-OKT** (Ohne Kükentöten) oder dem respeggt-Dokumentenstempel versehen werden.



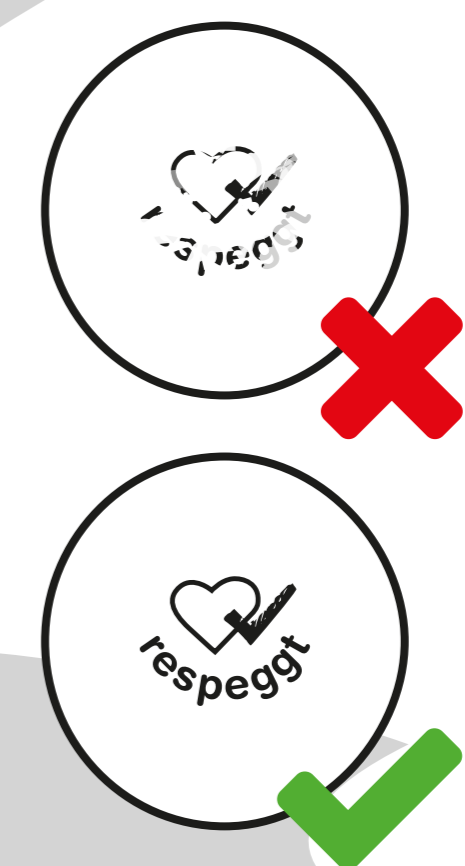
4



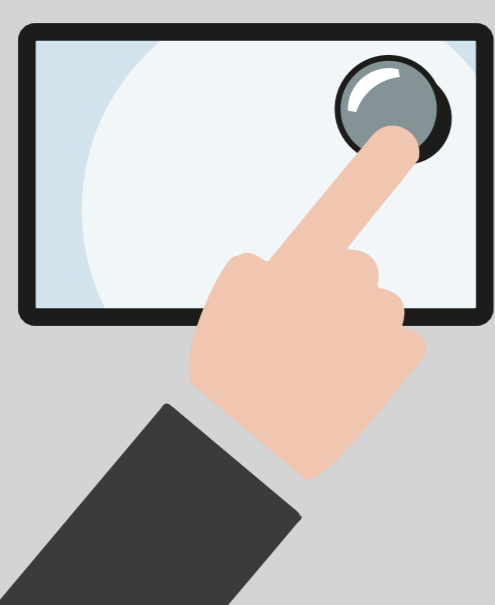
Ausschließlich respeggt-Eier dürfen vor dem Verschließen der Kleinverpackungen mit dem runden respeggt-Stempel bedruckt werden. Dieser Stempel wird immer **auf die Kopfseite** der respeggt-Eier gedruckt.

5

Der respeggt-Stempel wird immer sauber und **gut lesbar** aufgedruckt. Eine Überlagerung mit dem Erzeugercode ist nicht gestattet. Der respeggt-Drucker muss immer fachgerecht von der Packstelle **gepflegt und gewartet** werden.



6



Die **Ausstellung** einer respeggt-Herde muss der respeggt group von der Packstelle per E-Mail an: data@respeggt-group.com gemeldet werden.

7

Mitarbeiter*innen der **respeggt group** dürfen den Betrieb jederzeit besichtigen.

